



การประชุมชี้แจงแนวทางการดำเนินงาน  
ด้านการบำบัดผู้ป่วยยาเสพติด  
ผ่านระบบ Tele Conference  
วันที่ 11 สิงหาคม พ.ศ. 2560  
ณ ห้องประชุม 2 อาคาร 1 ชั้น 2  
ตึกสำนักงานปลัดกระทรวงสาธารณสุข



# ทิศทางการดำเนินงานด้านการบำบัดผู้เสพยาเสพติด

## กระทรวงสาธารณสุข

# มาตรการที่ 1 : เร่งเสริมความเข้มข้นการค้นหา บำบัดฟื้นฟูยาเสพติด

เร่งเสริมมาตรการความเข้มข้นในการค้นหา คัดกรอง บำบัดและติดตามผู้ป่วยยาเสพติด  
ในระบบสมัครใจและบังคับบำบัด  
(ตั้งแต่ 1 ตุลาคม 2559 ถึง 30 มิถุนายน 2560)

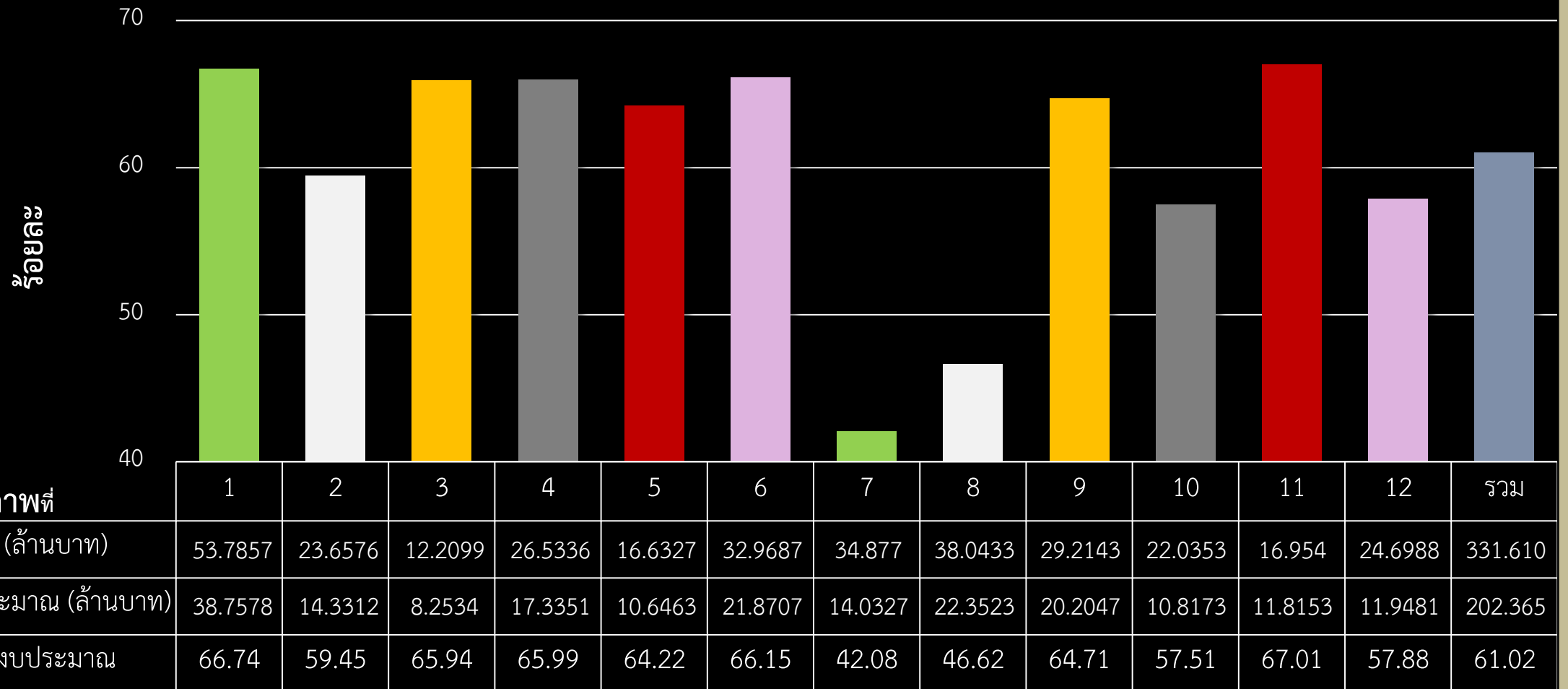
ระบบบำบัด	เป้าหมายการบำบัดรักษาผู้ เสพยาติดยาเสพติด	การบำบัด	ร้อยละการบำบัด
ระบบสมัครใจ	127,300	78,753	61.86
ระบบบังคับบำบัดแบบไม่ควบคุมตัว	41,000	27,661	67.47
ระบบบังคับบำบัดแบบควบคุมตัว	31,500	14,396	45.70
ระบบต้องโทษ	20,200	19,585	96.96
รวมทั้งสิ้น	220,000	140,395	63.82

## มาตรการที่ 2 : เร่งรัดการเบิกจ่ายงบประมาณ

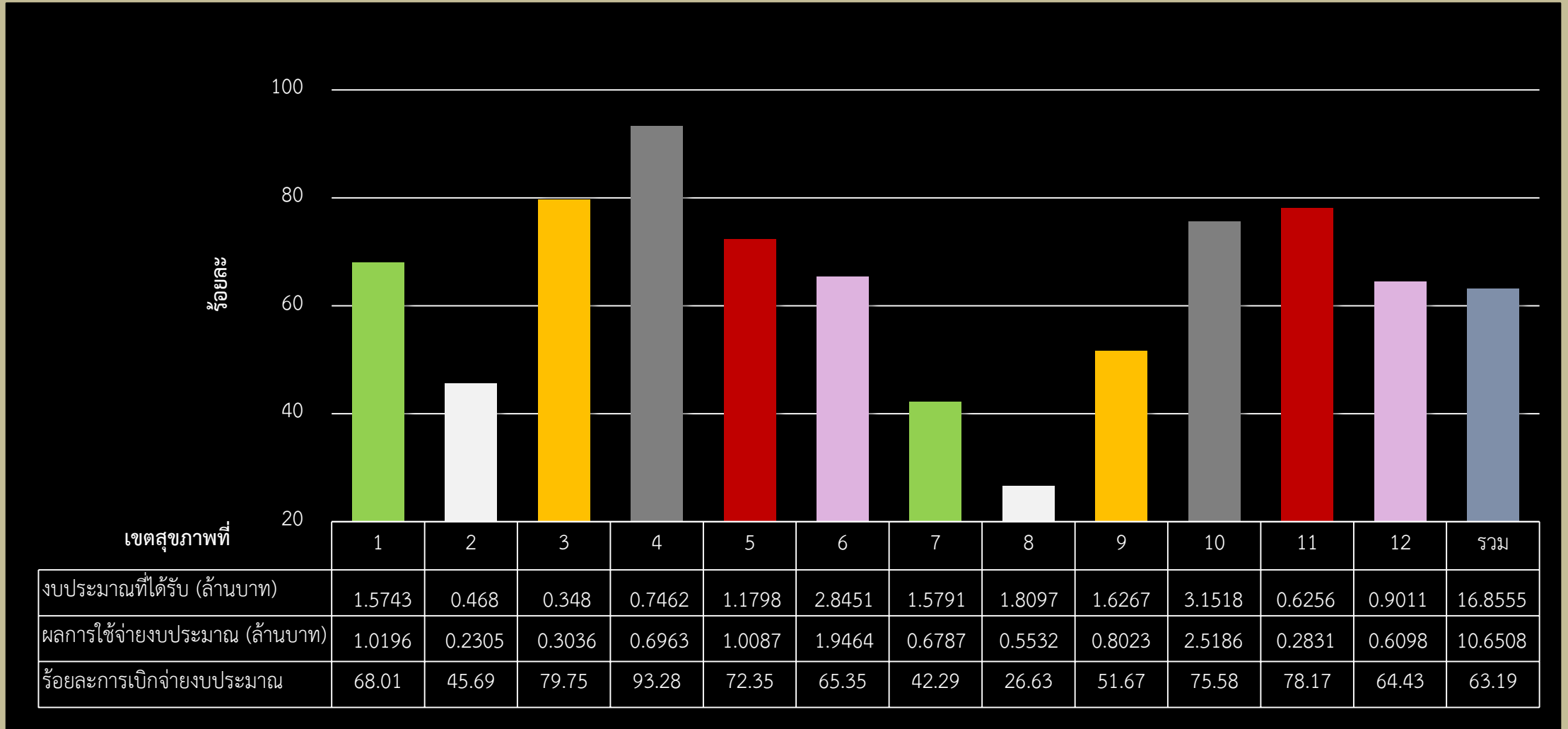
เร่งรัดการเบิกจ่ายงบประมาณให้แล้วเสร็จภายในปีงบประมาณ 2560

หน่วยงาน	งบประมาณที่ได้รับ (ล้านบาท)	งบประมาณที่ใช้ (ล้านบาท)	ร้อยละการใช้ งบประมาณ
กรมสุขภาพจิต	140.557	138.667	98.66
กรมวิทยาศาสตร์การแพทย์	86.819	71.894	82.81
สำนักปลัดกระทรวงสาธารณสุข	331.610	202.365	61.02
กรมการแพทย์	457.167	227.314	49.72
สำนักงานคณะกรรมการอาหารและยา	25.346	8.283	32.68

# รายงานผลการเบิกจ่ายงบประมาณด้านยาเสพติดในระบบสมัครใจ สป.สธ. (ตั้งแต่ 1 ตุลาคม 2559 - 10 สิงหาคม 2560)



# รายงานผลการเบิกจ่ายงบประมาณด้านยาเสพติด ระบบบังคับบำบัดแบบไม่ควบคุมตัว (ตั้งแต่ 1 ตุลาคม 2559 – 10 สิงหาคม 2560)





# มาตรการที่ ๓ : สธ. กำหนด/กำกับ มาตรฐานบำบัดฟื้นฟูยาเสพติด ระบบสมัครใจ บังคับบำบัด และระบบต้องโทษ

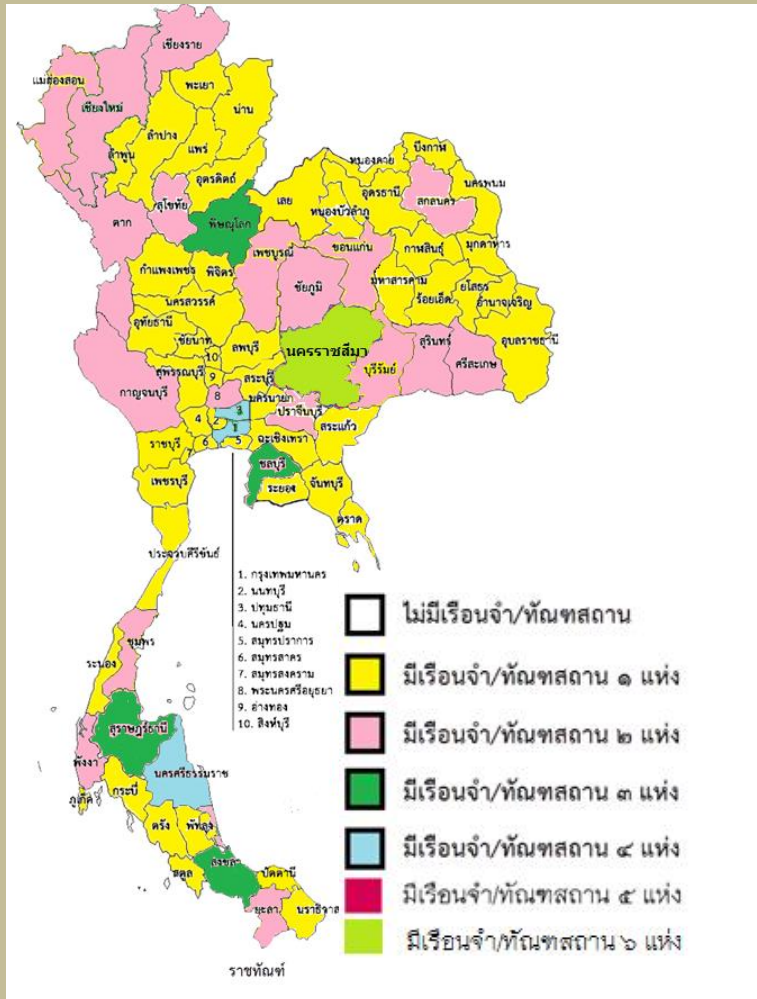
ระบบสมัครใจ ศูนย์ปรับเปลี่ยนพฤติกรรม  
มีสถานบริการ 115 แห่ง

ระบบบังคับบำบัด แบบควบคุมตัว  
ศูนย์ฟื้นฟูแบบควบคุมตัว มีสถานบริการ 94 แห่ง

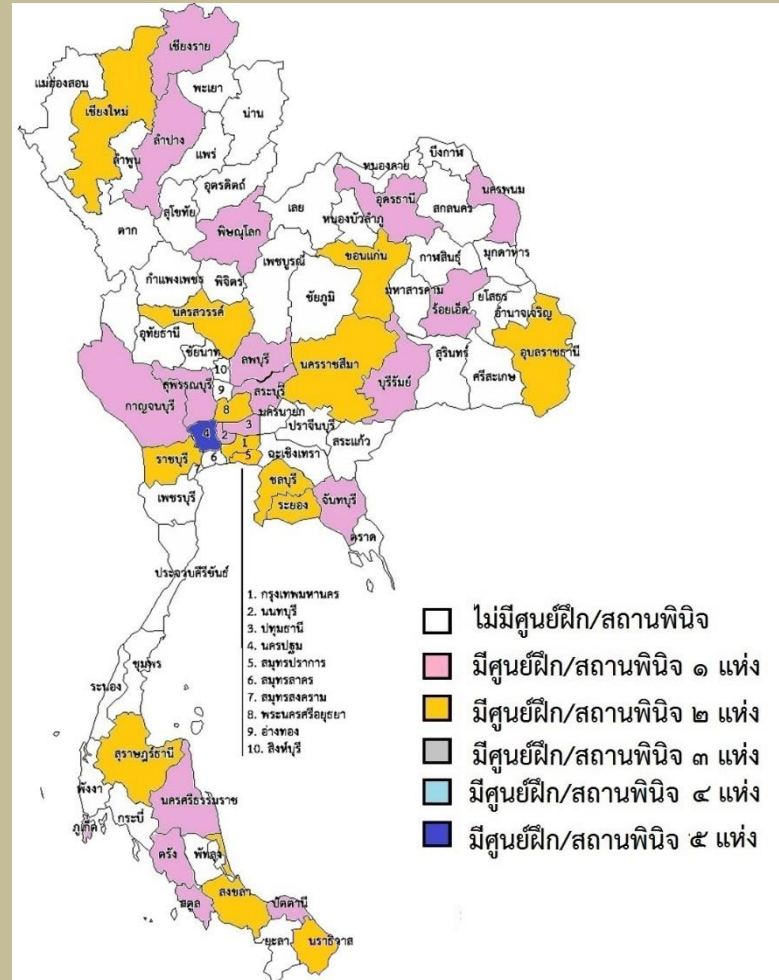


# มาตรการที่ 3 : สธ. กำหนด/กำกับ มาตรฐานบำบัดฟื้นฟูยาเสพติด ระบบสมัครใจ บังคับบำบัด และระบบต้องโทษ

ระบบต้องโทษ หน่วยงานในสังกัดกรมราชทัณฑ์  
มีสถานบริการ 116 แห่ง

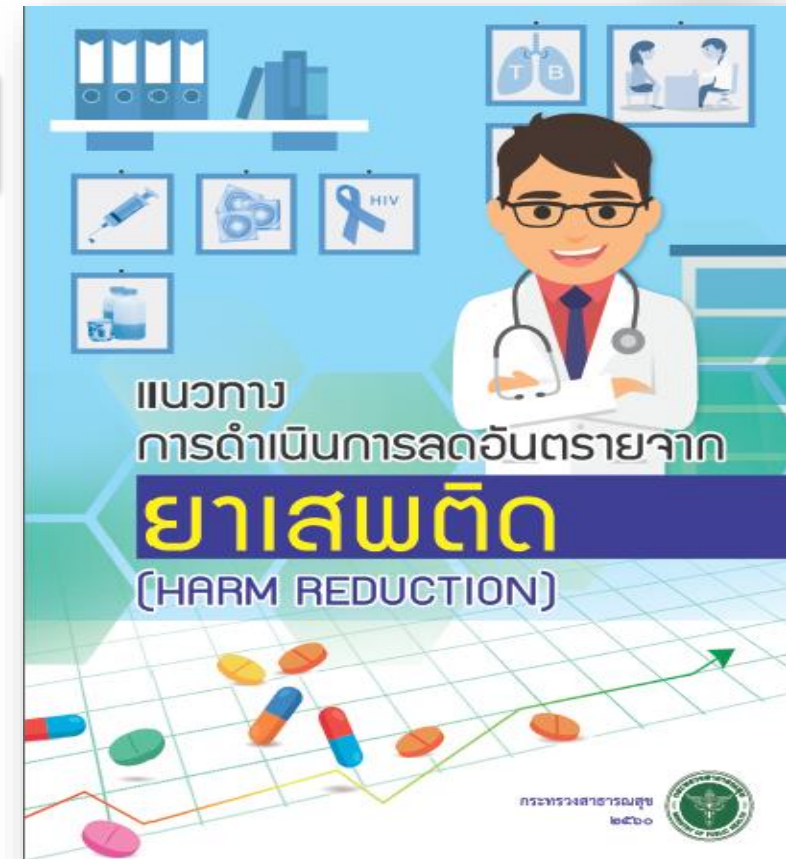
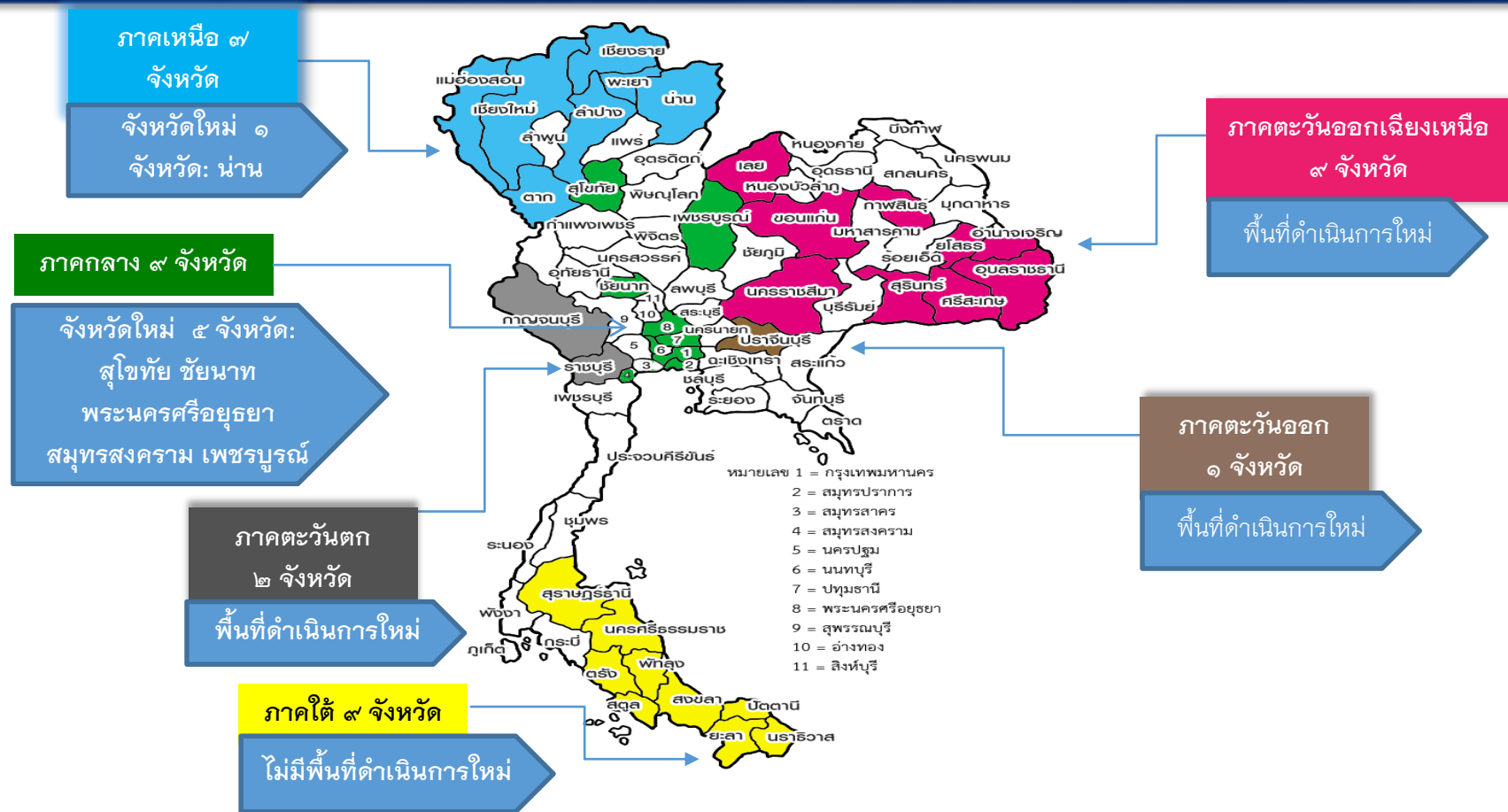


ระบบต้องโทษ หน่วยงานในสังกัดกรมพินิจ  
และคุ้มครองเด็กและเยาวชน จำนวน 52 แห่ง





# มาตรการที่ 4 : ดำเนินงานลดอันตรายจากยาเสพติด (Harm Reduction) ตามแนวทางและ SOP.



คำสั่ง คส.ปส.ชาติ ที่ ๒/๒๕๖๐  
เรื่อง แนวทางการดำเนินงานลดอันตรายจากยาเสพติด (Harm reduction)

คำสั่ง คส.ปส.ชาติ ที่ ๓/๒๕๖๐  
เรื่อง คณะอนุกรรมการพัฒนานโยบายและมาตรการด้านการลดอันตรายจากยาเสพติด (Harm reduction)

หนังสือ สธ. ๐๒๒๘.๑๓/ว๓๕๕ ลว. ๓๑ พฤษภาคม ๒๕๖๐  
เรื่อง ขอสั่งการการดำเนินงานด้านการบำบัดฟื้นฟูและลดอันตรายจากการใช้ยาเสพติด กระทรวงสาธารณสุข  
ปีงบประมาณ ๒๕๖๐  
สิงหาคม 2560  
กระทรวงสาธารณสุข 9

# Road Map การดำเนินงานยาเสพติด ของกระทรวงสาธารณสุข



# มาตรฐาน ศูนย์ปรับเปลี่ยนพฤติกรรม

# ระบบสมัครใจรักษา และสมัครใจ ตามประกาศ คสช.108/2557

ค้นหา

สร.และ ภาคีเครือข่าย

มาตรการสื่อสารเชิงบวก โครงการ TO BE NUMBER ONE

มท. ปปส. ตำรวจ ร่วมกับภาคี  
จัดระเบียบสังคม ตั้งจุดตรวจ

บำบัดฟื้นฟู

บำบัดฟื้นฟู OPD&IPD

1. รพ.สร : รพช. (780) รพท./รพศ. (116)รพ.ธัญญารักษ์ (7) รพ.กรมสุขภาพจิต (13)
2. รพ.กองทัพ : ทบ.(37) ทร. (2) ทอ.(9)
3. ศูนย์อนามัย กทม.

ให้บริการวันและเวลาราชการ

ผู้ใช้ V.2=2-3

ผู้เสพ V.2=4-26

ผู้ติด V.2 ≥27

ศูนย์คัดกรองและส่งต่อ

1. รพ.สร  
รพช. (780) รพท./รพศ. (116) รพ.ธัญญารักษ์ (7) รพ.กรมสุขภาพจิต (13)
2. ศูนย์บริการสาธารณสุข กทม. ให้บริการวันและเวลาราชการ

ผู้ป่วยต้องห้ามเข้าศูนย์ปรับเปลี่ยนพฤติกรรม

1. ภาวะแทรกซ้อนทางจิตรุนแรง
2. โรคทางกายภาพที่รุนแรง
3. โรคติดต่อในระยะติดต่อ
4. ผู้เสพยาในกลุ่มฝิ่น (ฝิ่น มอร์ฟิน เฮโรอีน)
5. ผู้ป่วยติดสุราเรื้อรังและรุนแรง
6. เยาวชนที่มีอายุต่ำกว่า 18 ปี
7. บุคคลที่อาจมีผลกระทบต่อการศึกษา/การทำงาน/ความรับผิดชอบต่อครอบครัว

ศูนย์ปรับเปลี่ยนพฤติกรรม (มท.)

1. จังหวัดละ 1-3 ศูนย์ (เตรียมบำบัด 1,000 คน/ศูนย์ ๗)
2. หลักสูตรมาตรฐานไม่ต่ำกว่า 12 วัน

ปรับเปลี่ยนพฤติกรรม (9 วัน 8 คืน)

ประกอบด้วย 5 กลุ่มวิชา

๑. กลุ่มวิชาโทษพิษภัยของยาเสพติด และสมองติดยา
๒. กลุ่มวิชาการพัฒนาความฉลาดทางอารมณ์
๓. กลุ่มวิชาการทำหน้าที่ของครอบครัว
๔. กลุ่มวิชาการเสริมสร้างความภาคภูมิใจให้กับตนเอง
๕. กลุ่มวิชาบทบาทหน้าที่และการอยู่ร่วมกับผู้อื่นในสังคม

อาชีวบำบัด (3 วัน)

สร.กำกับ  
มาตรฐาน

ฐานข้อมูล  
บสต.-คัดกรอง  
คสช.108 : มท.  
-บำบัด สร. : สร.  
-ศูนย์  
ปรับเปลี่ยน ๗ :  
มท.  
ประมวลโดย  
ปปส.

ติดตาม

ระบบสมัครใจ (walk in)  
สร.เป็นหลัก ร่วมกับ ภาคี ๗

ศูนย์ปรับเปลี่ยนพฤติกรรม  
มท. เป็นหลัก ร่วมกับ ภาคี ๗

กำกับ  
มาตรฐาน

1. มาตรฐานศูนย์ปรับเปลี่ยนพฤติกรรม : ประเมินตนเอง โดย ศอ.ปส.จ.
2. ประเมินจากทีมผู้ตรวจประเมินภายนอกเพื่อการรับรองกระบวนการจากคณะกรรมการรับรองตามคำสั่ง ศอ.ปส.ชาติ

สิงหาคม 2560  
กระทรวงสาธารณสุข





มาตรฐานการฟื้นฟูสมรรถภาพผู้ติดยาเสพติด  
แบบควบคุมตัวในระบบบังคับบำบัดตามพระราชบัญญัติฟื้นฟูสมรรถภาพ  
ผู้ติดยาเสพติด พ.ศ. 2545



# ระบบบังคับบำบัด

## เจ้าหน้าที่ตำรวจ

พรบ.ฟื้นฟูสมรรถภาพผู้ติดยาเสพติด พ.ศ.๒๕๔๕

ตรวจพิสูจน์

กิจกรรมระหว่างรอ  
การตรวจพิสูจน์

คณะกรรมการวินิจฉัยและกำหนดแผน

\*\*\*หมายเหตุ หากอนุฟื้นฟูวางลงใน  
ตำแหน่งนายแพทย์และผู้ทรง  
ให้เสนอชื่อ นพ.สสจ/จนท.บำบัดยาเสพติด  
กทม. ดำรงตำแหน่ง

ไม่ควบคุมตัว

ควบคุมตัว

สสจ.ประสานส่งต่อ

ไม่เข้มงวด (สธ.บำบัด+กำกับมาตรฐาน)  
- กรรมการแพทย์ - กรรมการสุขภาพจิต  
- พหุภาคี (ทอ ทบ ทร ตร ปค)

เข้มงวด (คป.)

- ลาดหลุมแก้ว - ปิตดาภิ  
- ทอ. (13) ทร. (1)

สธ.กำกับมาตรฐาน

การพิจารณาผลฟื้นฟู พอใจ/ไม่พอใจ  
โดย คณะอนุกรรมการฟื้นฟู

ระบบข้อมูลสารสนเทศ

- จัดกรรตรวจพิสูจน์ : คป.  
- บำบัดฟื้นฟู : สธ, กทม, คป.  
- ติดตามหลังบำบัด : มท.  
ประมวลโดย ปปช.

บริหารจัดการและการส่งต่อ : คป.

ความผิด  
เกิด

บำบัด ฟื้นฟู

บำบัดฟื้นฟู OPD&IPD

๑. รพ.สต : รพช. (๗๘๐) รพท./รพศ.  
(๑๑๖) รพ.ธัญญารักษ์ (๗) รพ.กรม  
สุขภาพจิต (๑๓)  
๒. รพ.กองทัพ : ทบ.(๓๗) ทร. (๒) ทอ.(๙)  
๓. ศูนย์บริการสาธารณสุข กทม.  
ให้บริการวันและเวลาราชการ

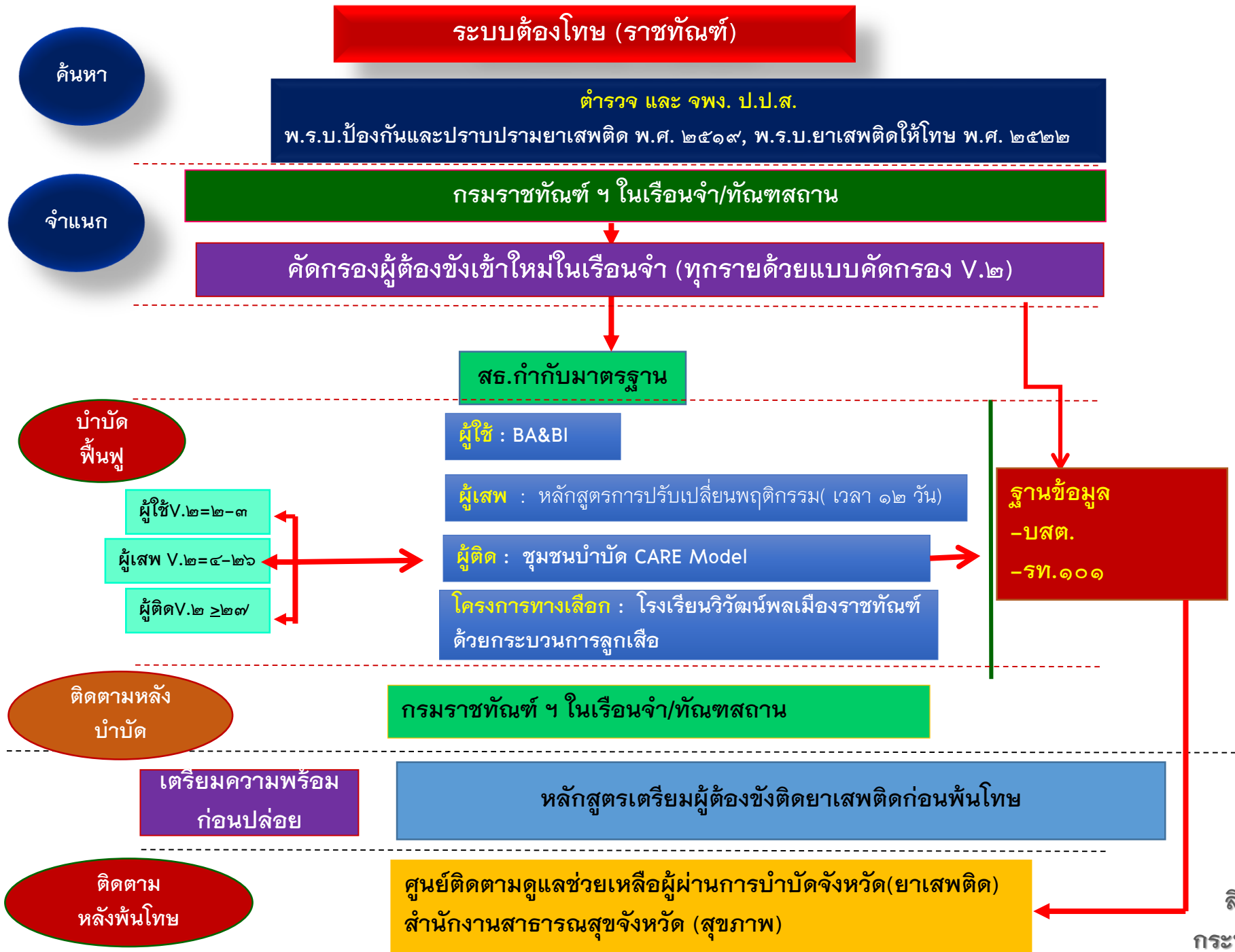
ผู้เข้ารับการฟื้นฟูไม่ไปพบ สธ./กทม.  
ภายใน ๗ วัน แจ้ง สนง.คป.

ติดตามระหว่าง  
บำบัด

แบบไม่ควบคุมตัว(ผู้ป่วยไม่มาตามนัด) : ๗ วัน /๗ วัน /๗ วัน โดย สธ.&กทม. / สธ.&กทม. / คป.

ติดตามหลังบำบัด

มท.เป็นหลัก ร่วมกับภาคี โดย ศูนย์เพื่อประสานการดูแลผู้ผ่านการบำบัดฟื้นฟู



ค้นหา

## Harm Reduction

สมัครใจ walk in

มาตรการของรัฐ : ด้วยกลไกพระราชรัฐ 9 ขั้นตอน

ภาคประชาชน : NGO

ตำรวจ และ อพท. ป.ป.ส.

บำบัดฟื้นฟู

บำบัดฟื้นฟู

๑. รพ.สต. : รพ.สต. รพช. (๗๘๐) รพท./รพศ. (๑๑๖) รพ.อัญญา รักษา (๗) รพ.กรมสุขภาพจิต (๑๓)
๒. รพ.กองทัพ : ทบ.(๓๗) พฐ. (๒) ทอ.(๙) ตำรวจ
๓. ศูนย์บริการสาธารณสุข กทม.
๔. NGO บางพื้นที่
๕. รพ.เอกชน / คลินิกเอกชน

การใช้อยาเสพติดแบบฉีด

ด้านสุขภาพ

๑. Health education
๒. MMT/Naloxone
๓. VCT
๔. Test & Treat HBV/HCV
๕. Needle and syringe
๖. condom
๗. Test & Treat TB
๘. Test & Treat STD
๙. Psychiatric Rx
๑๐. Drop In center

ด้านสังคม

๑. Self help Group
๒. Out Reach
๓. Law counselling

การใช้อยาเสพติดวิธีอื่น

ด้านสุขภาพ

๑. Health education
๒. การใช้อยาเพื่อลดอาการจากการใช้อยาเสพติด
๓. VCT
๔. condom
๕. Test & Treat STD
๖. Psychiatric Rx

ด้านสังคม

๑. Self help Group
๒. Out Reach
๓. Law counselling

สร.กำกับมาตรฐาน

Supply chain

- MMT : อย./สปสช.
- Needle and syringe : คร.
- condom : คร.
- VCT : สปสช.
- HBV/HCV : กองทุนสุขภาพ

ฐานข้อมูล ๔๓ แฟ้ม / บุสด.

Communication : ปปส.

งบประมาณ : ปปส.

การติดตาม  
ดูแลช่วยเหลือ

กระทรวงมหาดไทย และ ภาคี ฯ

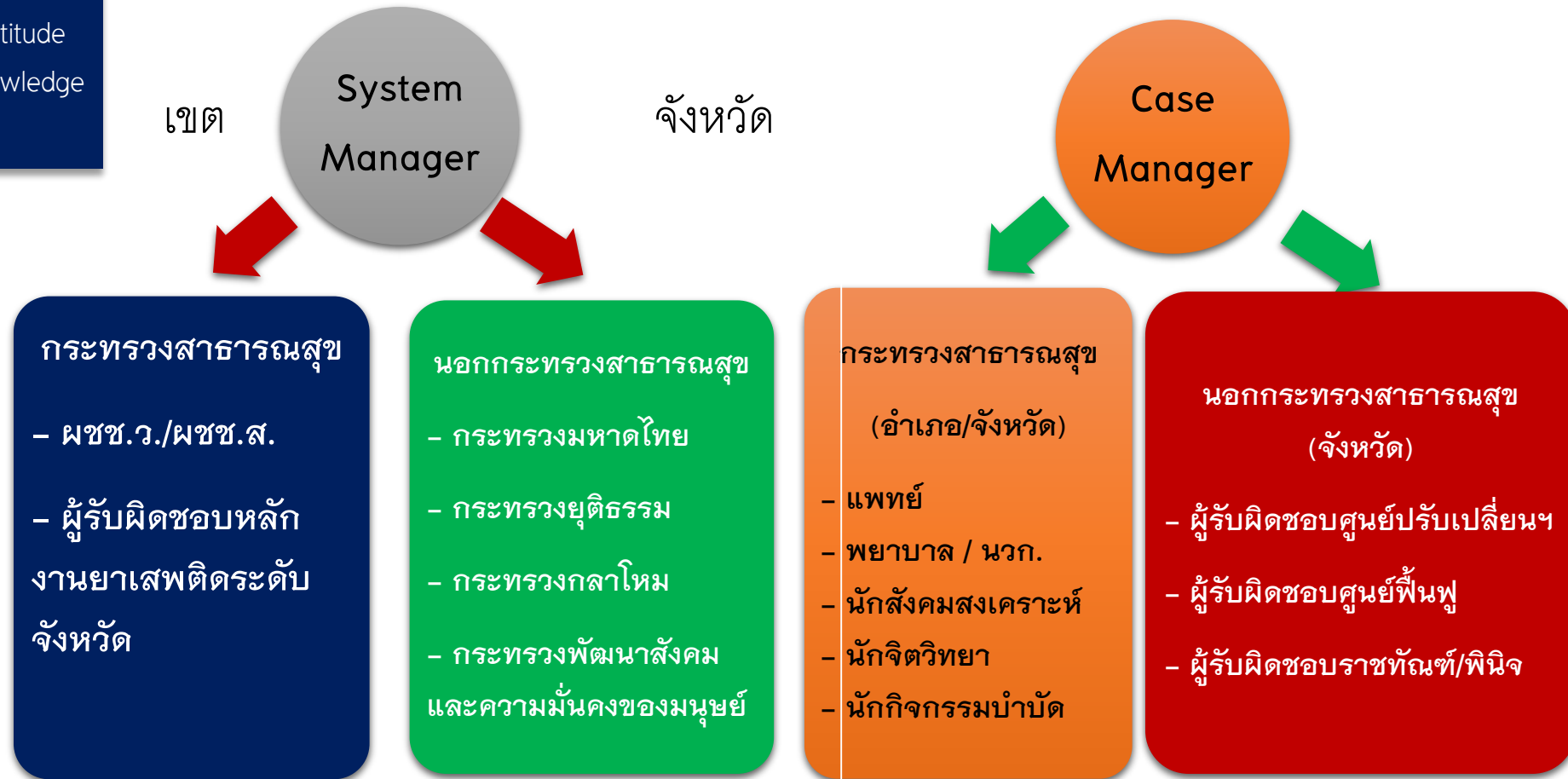
คณะกรรมการระดับอำเภอ

สิงหาคม 2560  
กระทรวงสาธารณสุข

# ความคืบหน้าความพร้อมบุคลากรด้านยาเสพติด

## Concept

- Attitude
- Knowledge
- Skill



แผนอบรมในปีงบประมาณ 2561

อบรม 1,010 คน สค.-กย. 60

แผนอบรมปีงบประมาณ 2561

สิงหาคม 2560  
กระทรวงสาธารณสุข